

千葉大学法科大学院 入試説明会

2015年7月5日(日) 13時
千葉大学西千葉キャンパス

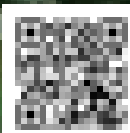
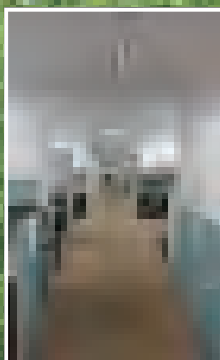
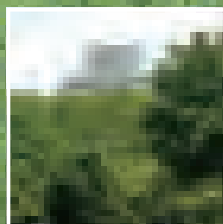
- ◎入試説明
- ◎授業方針説明
- ◎施設見学
- ◎在校生との懇談



人の相談に乗ってしまう。正義感が強い。——法律家に向いている人材を、法科大学院はまだ吸収しきれっていません。都心の騒がしさから離れて、落ち着いて勉強ができる。緑豊かなキャンパス。少人数制で、自分の机を持てる、先生との関係が密な千葉大学法科大学院で、皆さんの先輩はどんな勉強をしているのか。

ぜひ、見に・聞きに来てください。

在校生との自由懇談の時間を設けます。さらに今回、千葉大学法科大学院の授業の雰囲気を知ってもらえるよう、授業の様子を詳しく説明します。



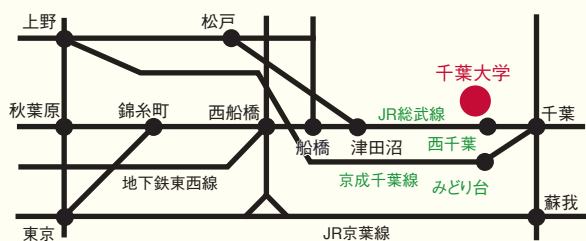
説明会日程 7月5日(日)

13時～14時	説明会
14時～14時30分	施設見学
15時～16時	在校生との懇談

会場

千葉市稲毛区弥生町1-33
千葉大学西千葉キャンパス
人文社会科学系総合研究棟1階(右図参照)
マルチメディア講義室

会場案内図



JR総武線で、東京駅から西千葉駅まで50分
西千葉駅から会場まで、徒歩10分
京成千葉線 みどり台駅から会場まで、徒歩10分
車、オートバイでの来場はご遠慮ください

内容

説明会では、入試手続、特色あるカリキュラムのほか、司法試験合格率、就職状況、奨学金・学費減免状況などを、データに基づいて説明します。

在校生との懇談では、大学院生活の実態を、自由な形で尋ねることができます。

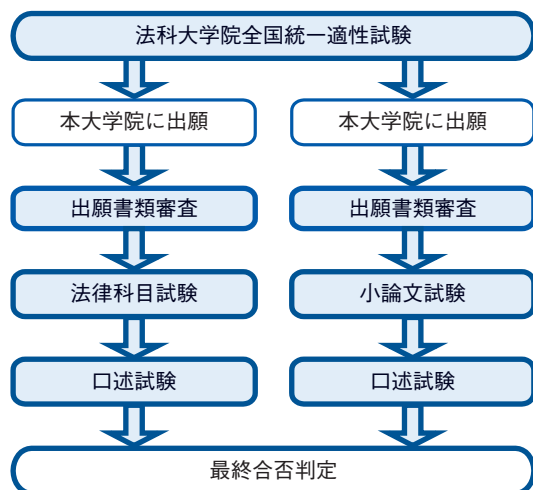


千葉大学 西千葉キャンパス

- 説明会場
(人文社会科学系総合研究棟)
- 法科大学院(施設見学場所)

入学者選抜手続の概要

2年コース(法学既修者) 3年コース(法学未修者)



入学定員

40人	2年コース(法学既修者)	25人
	3年コース(法学未修者)	15人

お問い合わせ

郵便 〒263-8522 千葉市稲毛区弥生町1-33
千葉大学大学院専門法務研究科
メール lawschool@office.chiba-u.jp
Webページ <http://www.lawschool.chiba-u.jp/>

パンフレット、学生募集要項の入手方法

パンフレット (7月上旬から)

- 説明会でお配りします。
- テレメール <http://telemail.jp>
資料請求番号: 984084
料金(送料含む): 180円(予定)
- 大学院事務窓口でもお渡しします。



テレメール
050-8601-0102

学生募集要項 (8月末から)

- テレメール <http://telemail.jp>
資料請求番号: 984085
料金(送料含む): 300円(予定)
8月1日から予約受付開始。パンフレットも一緒にお送りします。
- 大学院事務窓口でもお渡しします。

